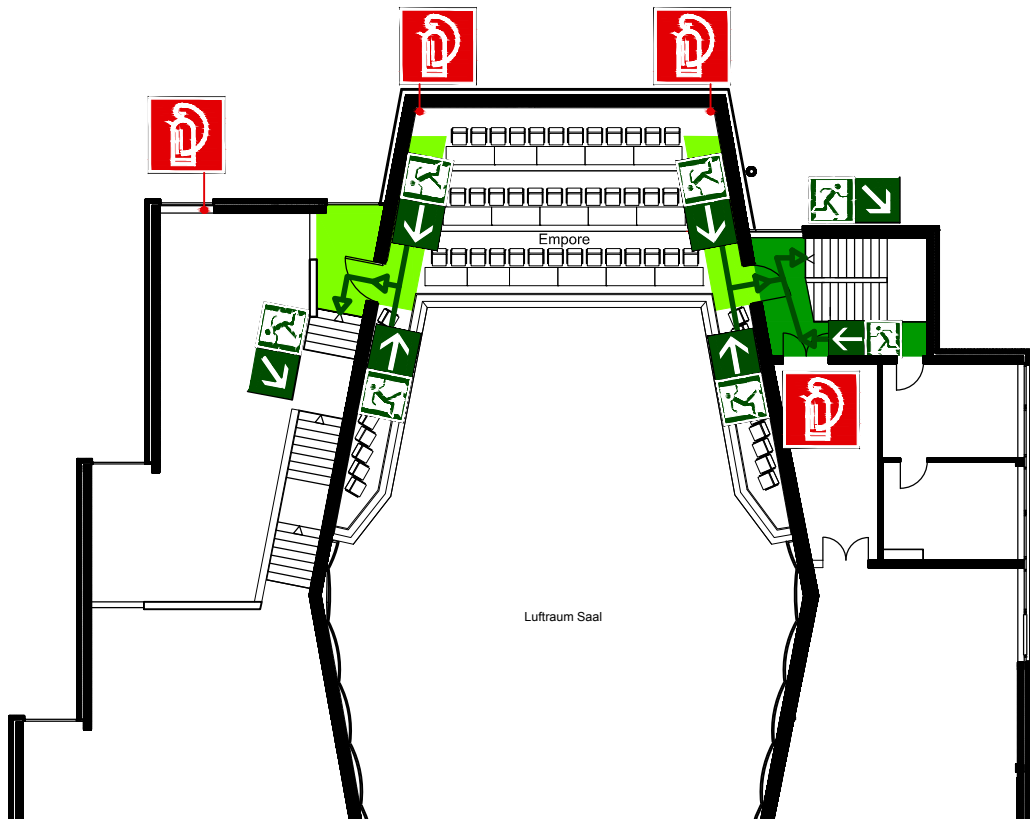
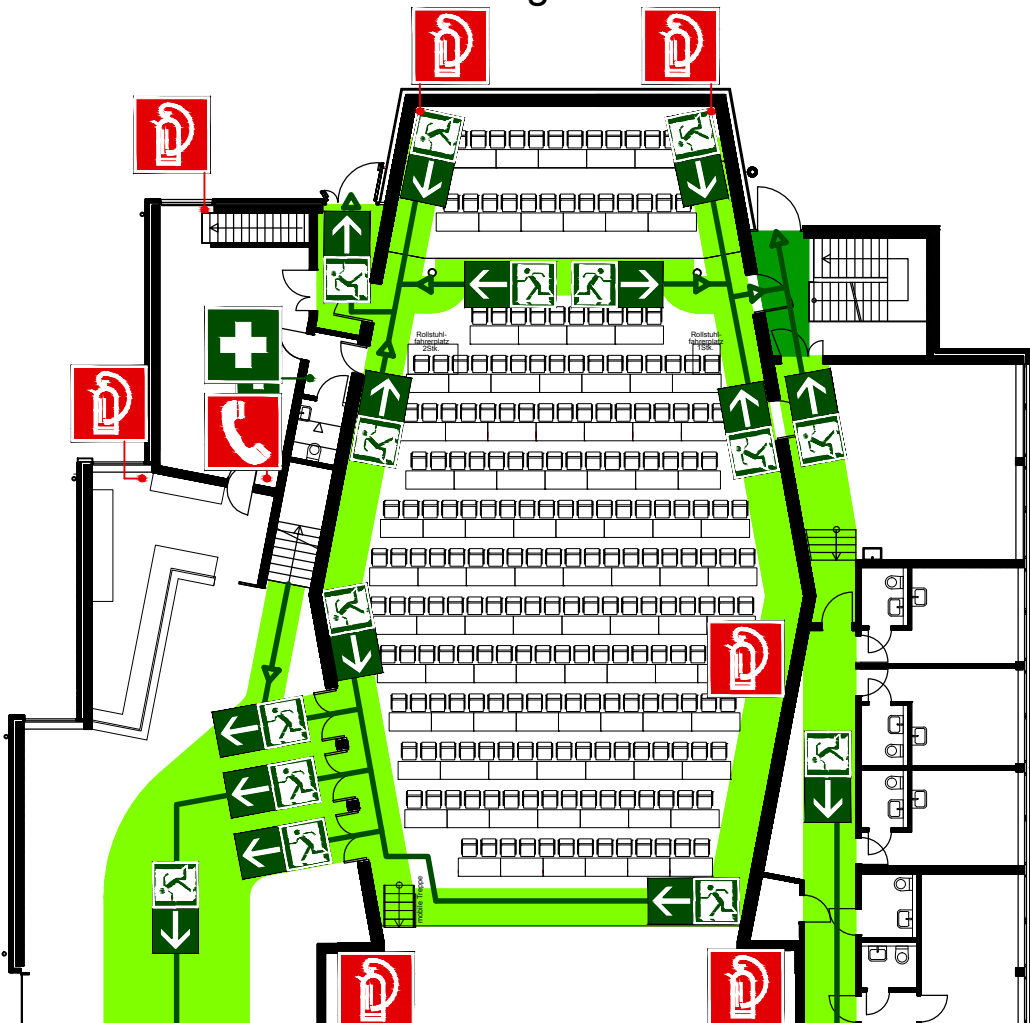


# Flucht- und Rettungsplan

## Stadthalle Erkelenz



Obergeschoss



Erdgeschoss

Franziskanerplatz



### Brände Verhüten



Feuer, offenes Licht und Rauchen verboten

### Verhalten im Brandfall

Ruhe bewahren

Brand melden



**Notruf : 112**

WER meldet?

WO ist es passiert?

WAS ist passiert?

Sind Menschen in Gefahr?

Handfeuermelder benutzen



In Sicherheit bringen



- Gefährdete Personen warnen
- Hilflöse mitnehmen
- Türen schließen
- Gekennzeichnete Fluchtwege folgen
- Auf Anweisungen achten
- Sammelplatz aufsuchen

Löschversuch unternehmen



Feuerlöscher benutzen



Einrichtung zur Brandbekämpfung benutzen

### Verhalten bei Unfällen

Ruhe bewahren

1. Unfall melden



**Notruf : 19 222**

WER meldet?

WO ist es passiert?

WAS ist passiert?

WELCHE Verletzungen?

2. Erste Hilfe



- Absichern des Unfallortes
- Versorgung der Verletzten
- Anweisungen beachten

3. Weitere Maßnahmen

- Rettungswagen oder Feuerwehr einweisen
- Schaulustige entfernen

### Legende:



Standort



Feuerlöscher



Wandhydrant



Rettungswege



Treppenräume



Erste Hilfe



Fluchtweg



Laufriichtung



Sammelstelle