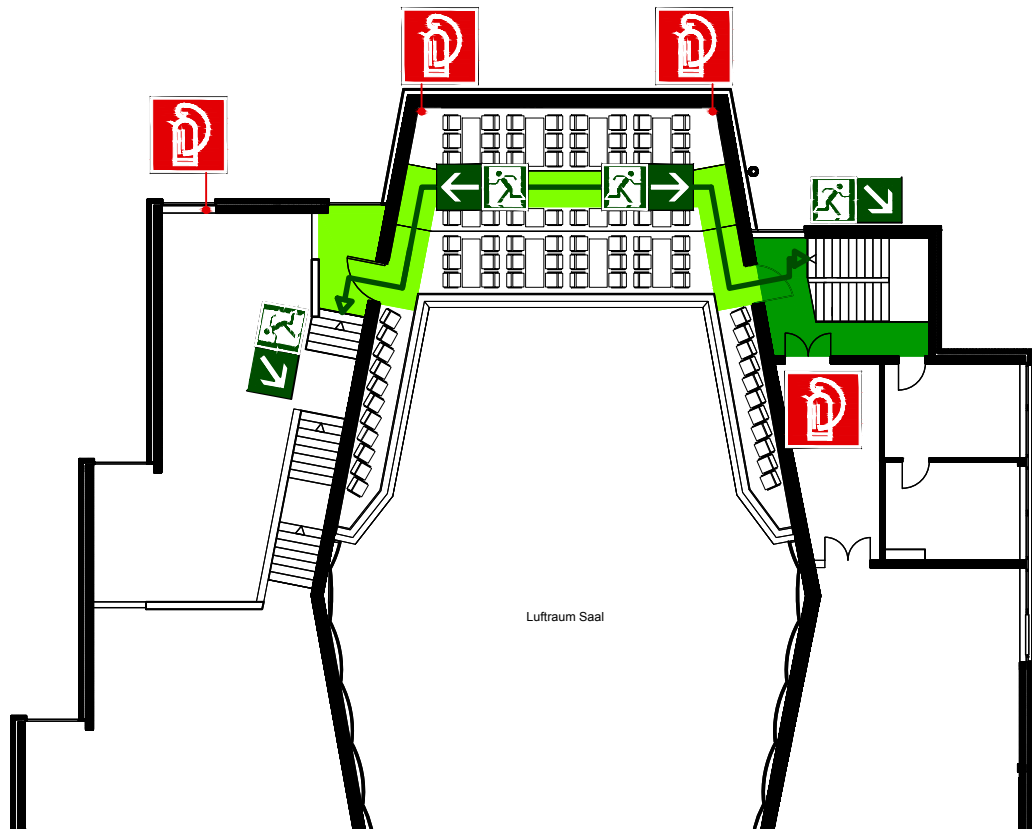
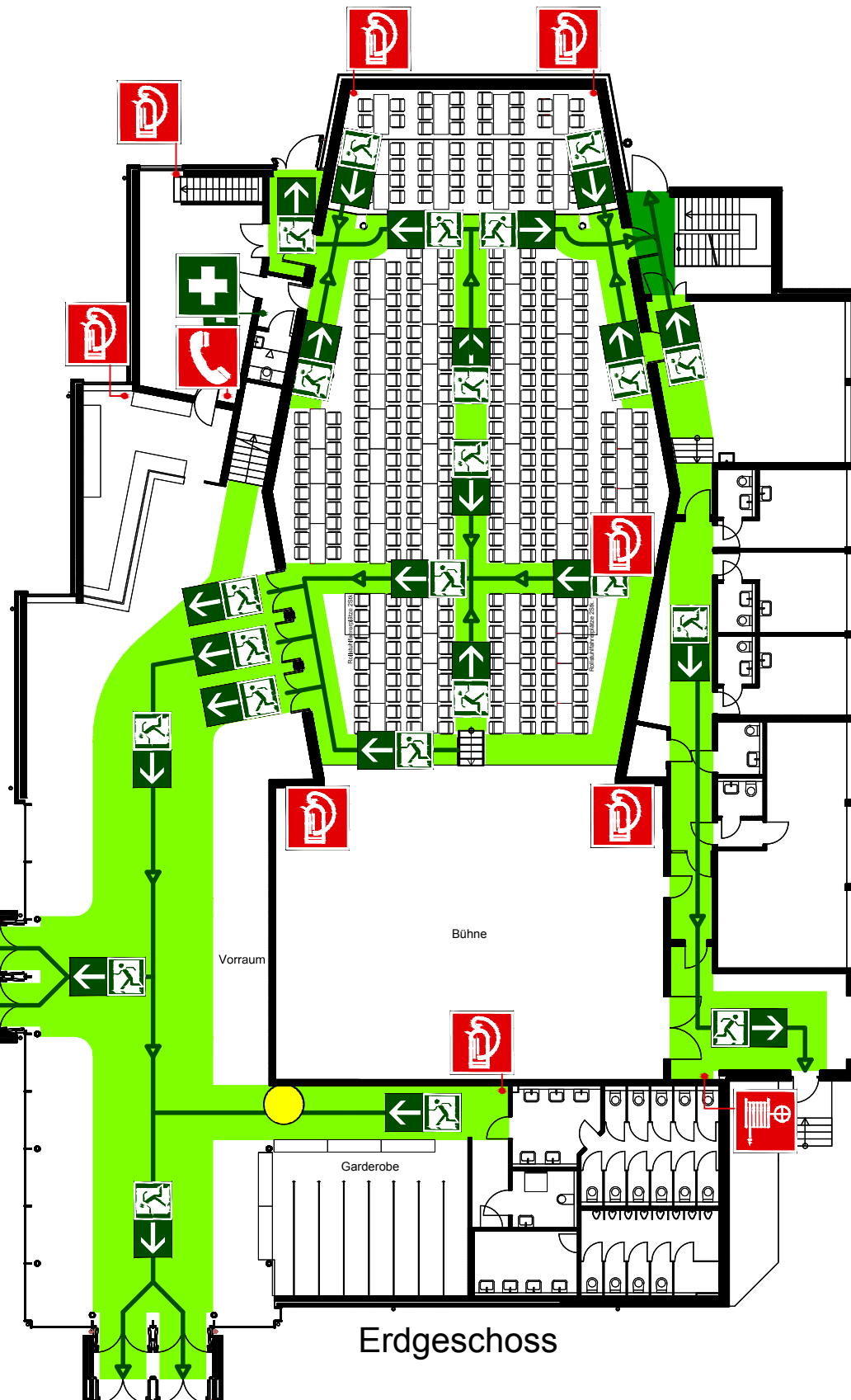


Flucht- und Rettungsplan

Stadthalle Erkelenz



Obergeschoss



Erdgeschoss

Brände Verhüten



Feuer, offenes Licht und Rauchen verboten

Verhalten im Brandfall

Ruhe bewahren

Brand melden



Notruf : 112

WER meldet?
WO ist es passiert?

Handfeuermelder
benutzen



WAS ist passiert?
Sind Menschen in Gefahr?

In Sicherheit bringen



- Gefährdete Personen warnen
- Hilflöse mitnehmen
- Türen schließen
- Gekennzeichnete Fluchtwege folgen
- Auf Anweisungen achten
- Sammelplatz aufsuchen

Löschversuch
unternehmen



Feuerlöscher benutzen



Einrichtung zur Brand-
bekämpfung benutzen

Verhalten bei Unfällen

Ruhe bewahren

1. Unfall melden



Notruf : 19 222

WER meldet?
WO ist es passiert?
WAS ist passiert?
WELCHE Verletzungen?

2. Erste Hilfe



- Absichern des Unfallortes
- Versorgung der Verletzten
- Anweisungen beachten

3. Weitere Maßnahmen

- Rettungswagen oder
Feuerwehr einweisen
- Schaulustige entfernen

Legende:



Standort



Feuerlöscher



Wandhydrant



Rettungswege



Treppenräume



Erste Hilfe



Fluchtweg



Laufriichtung



Sammelstelle